

# 報道資料

平成29年10月31日  
市町村振興課税政係 吉川・入江  
内線 ( 2253 )

## 平成28年度 市町村税の徴収状況について

県内市町村税の平成28年度決算に基づく徴収状況をとりまとめましたので、お知らせします。

### ポイント

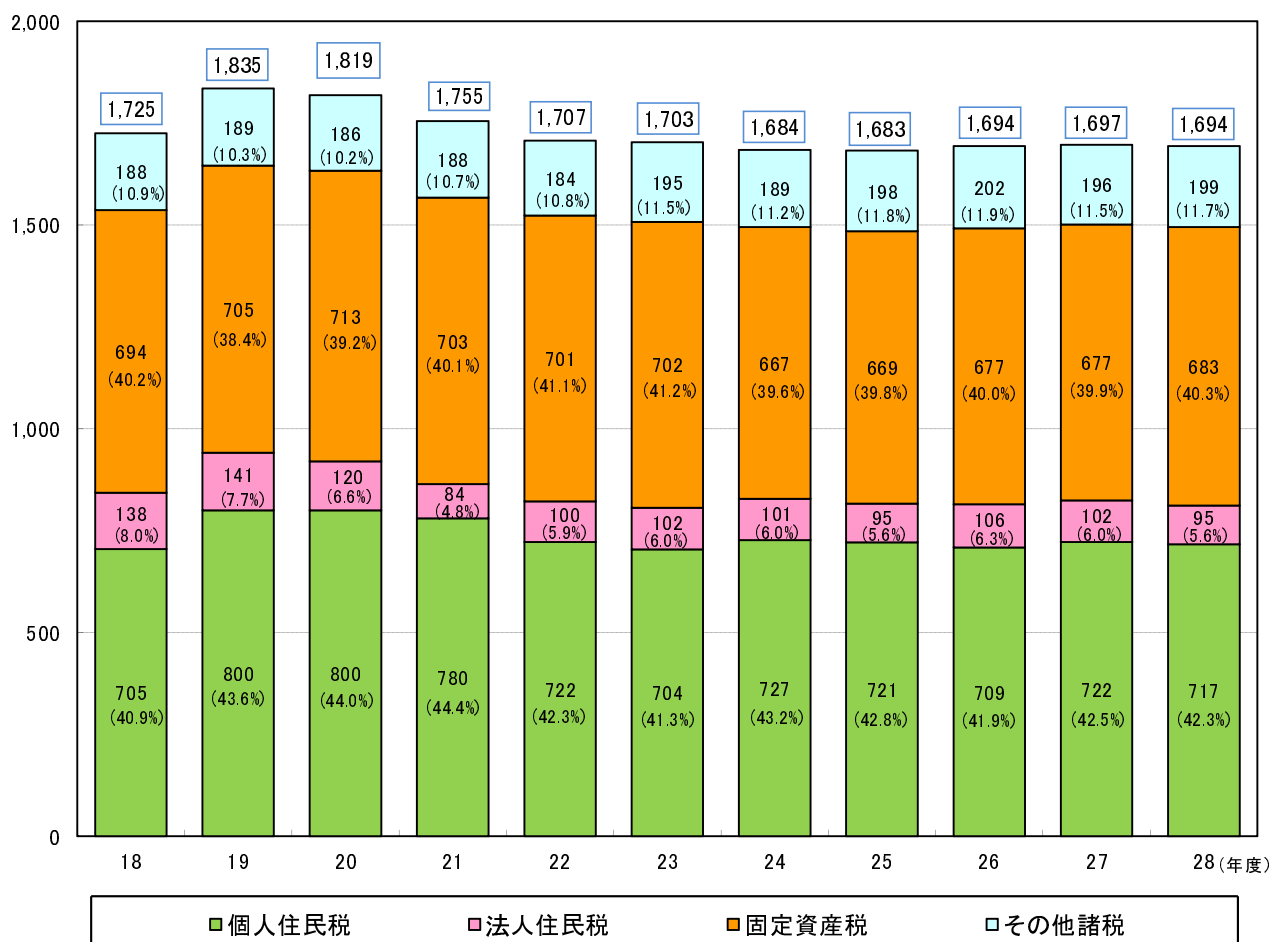
- ◎ 徴収率は95.4%で**7年連続で上昇**（前年度比+0.5ポイント）
- ◎ 未収額は82億円で**14年連続で圧縮**（前年度比▲9億円）
- ◎ 市町村税収入額は1,694億円で減少（前年度比▲3億円）

## 1. 市町村税収入額の状況

- 平成28年度の市町村税収入額は1,694億円で、前年度1,697億円から3億円の減少
- 税収入額に占める主要税目の割合は、個人住民税が42.3%（全国34.3%）、固定資産税が40.3%（全国41.1%）
- 全国の割合と比較すると、**個人住民税の占める割合が高いことが奈良県の特徴**

※全国の割合は、総務省公表資料から抜粋した、平成27年度決算額による数値

（億円）



注釈1: グラフ内の数値(%)は、各税目の税収入額に占める割合です。

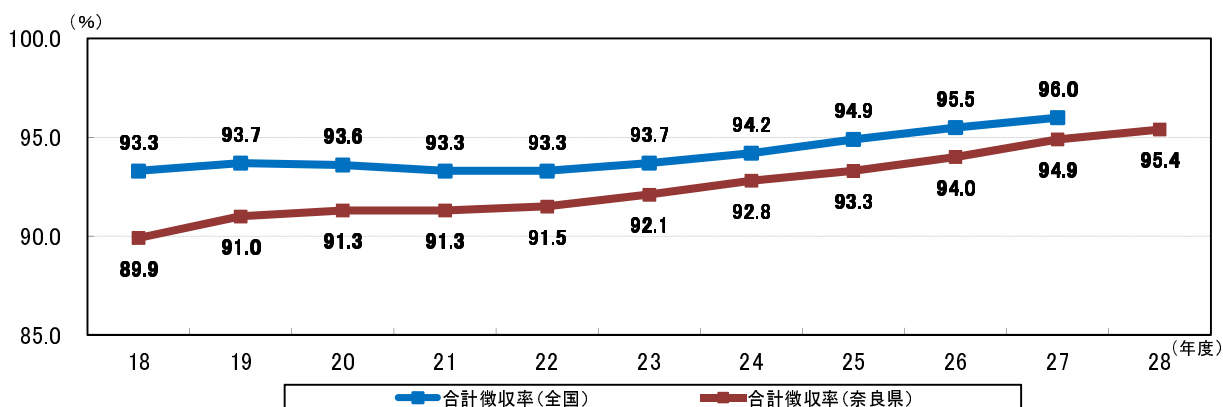
注釈2: 「その他諸税」の構成税目は、都市計画税・市町村たばこ税・軽自動車税・事業所税・特別土地保有税・入湯税です。

## 2. 徴収率の状況

・平成28年度の市町村税徴収率(全国)は、平成30年3月に総務省より発表される予定

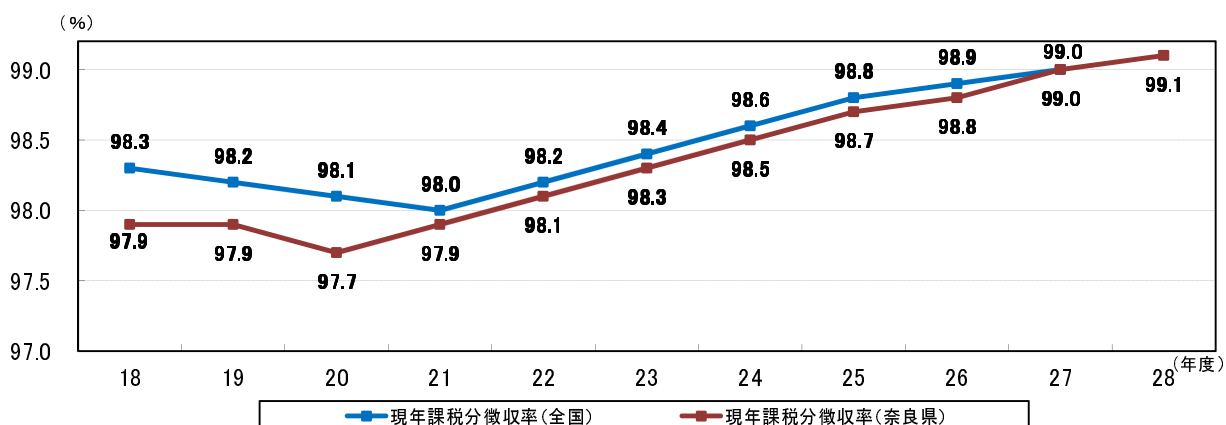
### (1) 合計徴収率

- 現年課税分と滞納繰越分を合算した平成28年度の合計徴収率は95.4%で、前年度94.9%より0.5ポイント上昇
- 平成21年度91.3%から7年連続で上昇



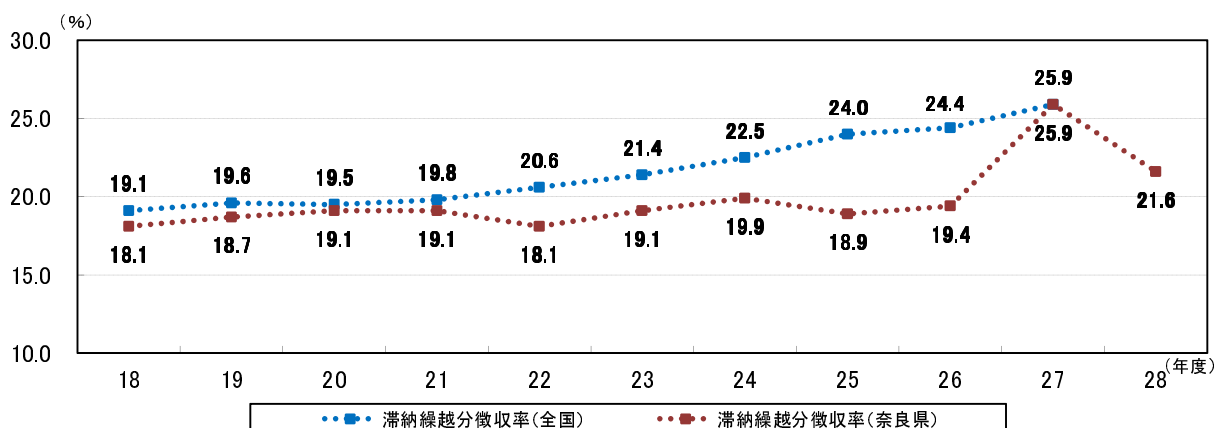
### (2) 現年課税分徴収率

- 平成28年度の現年課税分の徴収率は99.1%で、前年度99.0%より0.1ポイント上昇
- 平成20年度97.7%から8年連続で上昇



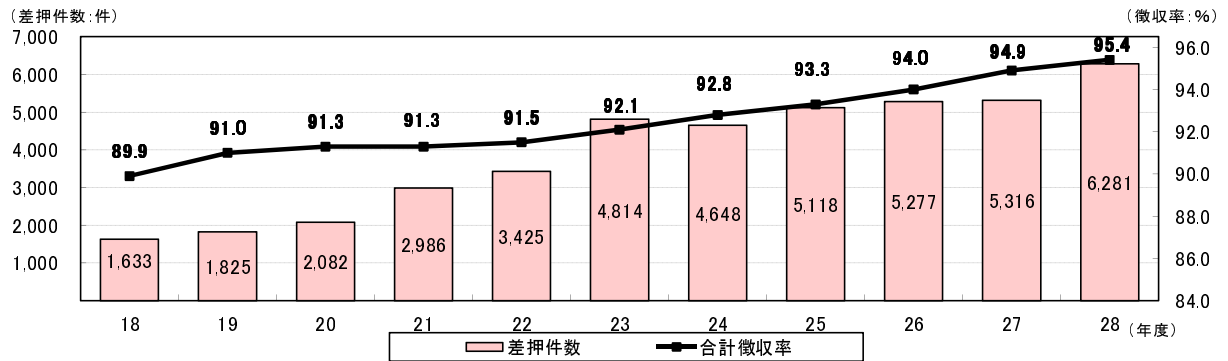
### (3) 滞納繰越分徴収率

- 平成28年度の滞納繰越分の徴収率は21.6%で、前年度25.9%より4.3ポイント低下



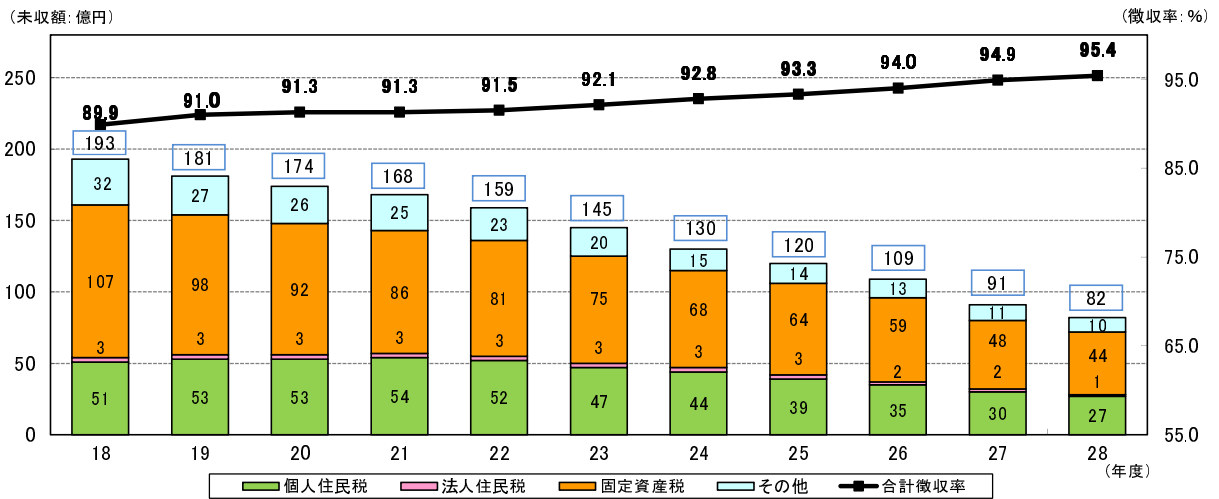
### 3. 差押件数の状況

- 平成28年度の差押件数は6,281件で、前年度の5,316件より965件増加
- 差押件数の増加とともに、合計徴収率も上昇



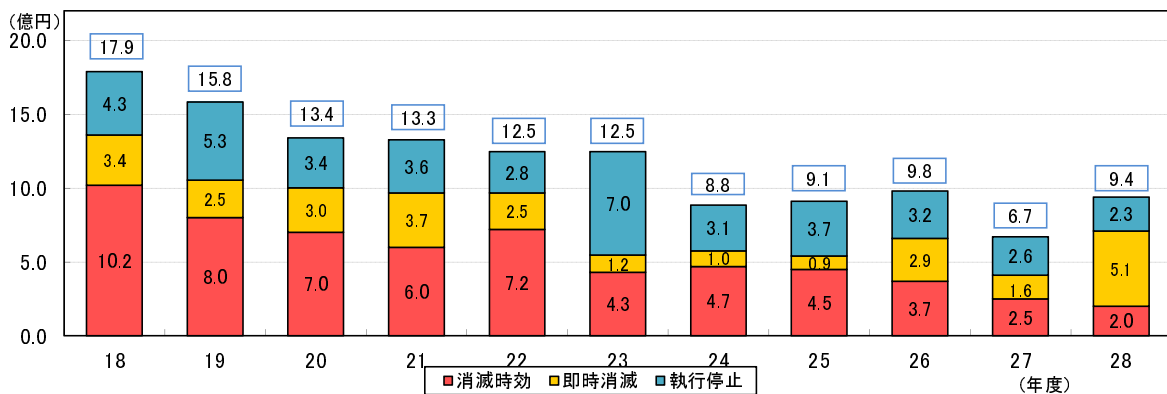
### 4. 未収額の状況

- 調定済額から収入済額を引いた平成27年度の未収額は82億円で、前年度91億円より9億円圧縮
- 合計徴収率の上昇とともに未収額も圧縮



### 5. 不納欠損処理の状況

- 平成28年度の不能欠損処理額は9.4億円で、前年度6.7億円から2.7億円増加



**【用語説明】**

執行停止 … 滞納処分ができる財産がない等の理由により滞納処分の執行停止をし、それが3年間継続すると納税義務が消滅。  
 即時消滅 … 滞納処分の執行停止をした場合において、徴収不能なことが明らかであるときは、直ちに納税義務を消滅させることができる。  
 消滅時効 … 市町村税の徴収権は5年間行使しないことによって、時効により消滅。

■徴収実績の前年度比較

(単位：千円、件)

市町村名	平成28年度							平成27年度							前年度比較							市町村名
	調定済額 (A)	収入済額 (B)	徴収率 (B/A) (C)	差押件数 (D)	未収額 (A-B) (E)	不納欠損 処理額 (F)	翌年度繰越額 (E-F) (G)	調定済額 (H)	収入済額 (I)	徴収率 (I/H) (J)	差押件数 (K)	未収額 (H-I) (L)	不納欠損 処理額 (M)	翌年度繰越額 (L-M) (N)	収入済額 (B-I) (O)	徴収率 (C-J) (P)	差押件数 (D-K) (Q)	未収額 (E-L) (R)	不納欠損 処理額 (F-M) (S)	翌年度 繰越額 (G-N) (T)		
奈良市	53,479,269	51,265,244	95.9%	1,744	2,214,025	513,572	1,700,453	54,415,617	51,755,889	95.1%	1,259	2,659,728	231,101	2,428,627	▲ 490,645	0.8%	485	▲ 445,703	282,471	▲ 728,174	奈良市	
大和高田市	7,061,807	6,631,016	93.9%	622	430,791	28,925	401,866	7,071,485	6,631,489	93.8%	520	439,996	26,865	413,131	▲ 473	0.1%	102	▲ 9,205	2,060	▲ 11,265	大和高田市	
大和郡山市	12,740,162	11,998,926	94.2%	443	741,236	73,171	668,065	12,780,959	12,004,483	93.9%	129	776,476	41,846	734,630	▲ 5,557	0.3%	314	▲ 35,240	31,325	▲ 66,565	大和郡山市	
天理市	8,029,177	7,575,551	94.4%	69	453,626	25,376	428,250	8,230,744	7,740,144	94.0%	220	490,600	45,014	445,586	▲ 164,593	0.4%	▲ 151	▲ 36,974	▲ 19,638	▲ 17,336	天理市	
橿原市	16,418,294	15,634,537	95.2%	446	783,757	55,117	728,640	16,429,876	15,563,762	94.7%	562	866,114	67,476	798,638	70,775	0.5%	▲ 116	▲ 82,357	▲ 12,359	▲ 69,998	橿原市	
桜井市	6,336,136	6,263,521	98.9%	457	72,615	13,712	58,903	6,324,451	6,215,268	98.3%	390	109,183	32,134	77,049	48,253	0.6%	67	▲ 36,568	▲ 18,422	▲ 18,146	桜井市	
五條市	3,460,502	3,366,936	97.3%	386	93,566	8,712	84,854	3,479,319	3,331,899	95.8%	280	147,420	9,708	137,712	35,037	1.5%	106	▲ 53,854	996	▲ 52,858	五條市	
御所市	3,051,170	2,858,747	93.7%	121	192,423	23,139	169,284	3,062,996	2,864,297	93.5%	102	198,699	23,298	175,401	▲ 5,550	0.2%	19	▲ 6,276	▲ 159	▲ 6,117	御所市	
生駒市	18,152,211	17,066,761	94.0%	186	1,085,450	59,883	1,025,567	18,052,911	16,887,368	93.5%	296	1,165,543	53,011	1,112,532	179,393	0.5%	▲ 110	▲ 80,093	6,872	▲ 86,965	生駒市	
香芝市	9,181,386	8,775,842	95.6%	311	405,544	22,182	383,362	9,230,157	8,803,471	95.4%	231	426,686	12,194	414,492	▲ 27,629	0.2%	80	▲ 21,142	9,988	▲ 31,130	香芝市	
葛城市	4,259,033	4,036,387	94.8%	95	222,646	16,107	206,539	4,212,135	3,955,368	93.9%	92	256,767	35,817	220,950	81,019	0.9%	3	▲ 34,121	▲ 19,710	▲ 14,411	葛城市	
宇陀市	2,879,102	2,737,345	95.1%	211	141,757	7,359	134,398	2,922,448	2,750,343	94.1%	147	172,105	8,841	163,264	▲ 12,998	1.0%	64	▲ 30,348	▲ 1,482	▲ 28,866	宇陀市	
山添村	475,228	461,294	97.1%	0	13,934	428	13,506	474,040	462,285	97.5%	0	11,755	228	11,527	▲ 991	▲ 0.4%	0	2,179	200	1,979	山添村	
平群町	2,026,445	1,992,092	98.3%	94	34,353	4,339	30,014	2,030,265	1,991,917	98.1%	99	38,348	3,002	35,346	175	0.2%	▲ 5	▲ 3,995	1,337	▲ 5,332	平群町	
三郷町	2,356,074	2,152,250	91.3%	235	203,824	3,210	200,614	2,393,627	2,156,534	90.1%	224	237,093	4,684	232,409	▲ 4,284	1.2%	11	▲ 33,269	▲ 1,474	▲ 31,795	三郷町	
斑鳩町	2,986,297	2,899,452	97.1%	39	86,845	6,256	80,589	2,977,668	2,881,365	96.8%	48	96,303	6,173	90,130	18,087	0.3%	▲ 9	▲ 9,458	83	▲ 9,541	斑鳩町	
安堵町	788,577	752,008	95.4%	70	36,569	10,709	25,860	783,203	744,182	95.0%	41	39,021	2,755	36,266	7,826	0.4%	29	▲ 2,452	7,954	▲ 10,406	安堵町	
川西町	1,153,595	1,126,872	97.7%	61	26,723	836	25,887	1,198,390	1,165,090	97.2%	7	33,300	2,683	30,617	▲ 38,218	0.5%	54	▲ 6,577	▲ 1,847	▲ 4,730	川西町	
三宅町	627,881	623,106	99.2%	36	4,775	754	4,021	609,302	604,200	99.2%	24	5,102	657	4,445	18,906	0.0%	12	▲ 327	97	▲ 424	三宅町	
田原本町	3,809,817	3,646,688	95.7%	58	163,129	17,355	145,774	3,815,837	3,654,007	95.8%	180	161,830	10,469	151,361	7,319	▲ 0.1%	▲ 122	1,299	6,886	▲ 5,587	田原本町	
曾爾村	129,700	123,379	95.1%	0	6,321	411	5,910	126,112	118,779	94.2%	0	7,333	1,577	5,756	4,600	0.9%	0	▲ 1,012	▲ 1,166	154	曾爾村	
御杖村	110,187	104,430	94.8%	1	5,757	1,516	4,241	112,357	106,407	94.7%	0	5,950	737	5,213	▲ 1,977	0.1%	1	▲ 193	779	▲ 972	御杖村	
高取町	717,204	667,641	93.1%	30	49,563	1,346	48,217	718,003	675,777	94.1%	19	42,226	212	42,014	▲ 8,136	▲ 1.0%	11	7,337	1,134	6,203	高取町	
明日香村	439,680	434,455	98.8%	3	5,225	14	5,211	439,170	432,626	98.5%	20	6,544	96	6,448	1,829	0.3%	▲ 17	▲ 1,319	▲ 82	▲ 1,237	明日香村	
上牧町	2,318,139	2,100,246	90.6%	24	217,893	22,584	195,309	2,366,052	2,160,548	91.3%	25	205,504	18,959	186,545	▲ 60,302	▲ 0.7%	▲ 1	12,389	3,625	8,764	上牧町	
王寺町	3,041,212	3,019,119	99.3%	228	22,093	1,192	20,901	3,129,366	3,101,469	99.1%	126	27,897	1,617	26,280	▲ 82,350	0.2%	102	▲ 5,804	▲ 425	▲ 5,379	王寺町	
広陵町	4,106,939	4,002,334	97.5%	230	104,605	3,318	101,287	4,053,589	3,939,124	97.2%	199	114,465	1,417	113,048	63,210	0.3%	31	▲ 9,860	1,901	▲ 11,761	広陵町	
河合町	2,167,756	2,071,483	95.6%	42	96,273	6,314	89,959	2,155,023	2,053,102	95.3%	35	101,921	12,992	88,929	18,381	0.3%	7	▲ 5,648	▲ 6,678	1,030	河合町	
吉野町	749,246	718,702	95.9%	3	30,544	1,164	29,380	764,956	731,299	95.6%	1	33,657	741	32,916	▲ 12,597	0.3%	2	▲ 3,113	423	▲ 3,536	吉野町	
大淀町	1,985,124	1,878,430	94.6%	10	106,694	1,224	105,470	1,954,628	1,847,717	94.5%	23	106,911	4,178	102,733	30,713	0.1%	▲ 13	▲ 217	▲ 2,954	2,737	大淀町	
下市町	521,359	500,972	96.1%	11	20,387	2,816	17,571	534,313	507,976	95.1%	11	26,337	5,287	21,050	▲ 7,004	1.0%	0	▲ 5,950	▲ 2,471	▲ 3,479	下市町	
黒滝村	66,870	65,237	97.6%	0	1,633	67	1,566	67,653	66,283	98.0%	3	1,370	129	1,241	▲ 1,046	▲ 0.4%	▲ 3	263	▲ 62	325	黒滝村	
天川村	196,502	175,900	89.5%	0	20,602	43	20,559	190,319	172,483	90.6%	0	17,836	42	17,794	3,417	▲ 1.1%	0	2,766	1	2,765	天川村	
野追川村	79,613	72,605	91.2%	1	7,008	3,436	3,572	80,991	73,559	90.8%	0	7,432	1,327	6,105	▲ 954	0.4%	1	▲ 424	2,109	▲ 2,533	野追川村	
十津川村	756,964	717,452	94.8%	10	39,512	196	39,316	702,130	662,749	94.4%	2	39,381	613	38,768	54,703	0.4%	8	131	▲ 417	548	十津川村	
下北山村	260,717	256,283	98.3%	0	4,434	149	4,285	259,032	255,643	98.7%	0	3,389	7	3,382	640	▲ 0.4%	0	1,045	142	903	下北山村	
上北山村	101,564	98,791	97.3%	0	2,773	179	2,594	105,802	103,345	97.7%	0	2,457	0	2,457	▲ 4,554	▲ 0.4%	0	316	179	137	上北山村	
川上村	414,676	405,071	97.7%	0	9,605	370	9,298	425,631	416,597	97.9%	0	9,034	204	8,830	▲ 11,526	▲ 0.2%	0	571	103	468	川上村	
東吉野村	133,532	130,782	97.9%	4	2,750	97	2,653	144,880	140,264	96.8%	1	4,616	1,007	3,609	▲ 9,482	1.1%	3	▲ 1,866	▲ 910	▲ 956	東吉野村	
市計	145,048,249	138,210,813	95.3%	5,091	6,837,436	847,255	5,990,181	146,213,098	138,503,781	94.7%	4,228	7,709,317	587,305	7,122,012	▲ 292,968	0.6%	863	▲ 871,881	259,950	▲ 1,131,831	市計	
町村計	32,520,898	31,197,074	95.9%	1,190	1,323,824	90,260	1,233,564	32,612,339	31,225,327	95.7%	1,088	1,387,012	81,793	1,305,219	▲ 28,253	0.2%	102	▲ 63,188	8,467	▲ 71,655	町村計	
県計	177,569,147	169,407,887	95.4%	6,281	8,161,260	937,515	7,223,745	178,825,437	169,729,108	94.9%	5,316	9,096,329	669,098	8,427,231	▲ 321,221	0.5%	965	▲ 935,069	268,417	▲ 1,203,486	県計	

(出典：地方財政状況調査、奈良県独自調査)

■平成28年度 市町村税主要税目の徴収実績【合計（現年課税分＋滞納繰越分）】

(単位：千円、%)

市町村名	調定済額					収入済額					徴収率				前年度徴収率 (O)	徴収率 比較 (N-O)	類似団体 徴収率 (Q)	類似団体 徴収率 比較 (N-Q)	類似団体 区分	市町村名
	個人住民税 (A)	法人住民税 (B)	固定資産税 (C)	その他 (D)	合計 (E)	個人住民税 (F)	法人住民税 (G)	固定資産税 (H)	その他 (I)	合計 (J)	個人住民税 (F/A)	法人住民税 (G/B)	固定資産税 (H/C)	合計 (J/E)						
奈良市	23,066,262	3,345,510	20,066,827	7,000,670	53,479,269	22,306,447	3,295,658	19,089,128	6,574,011	51,265,244	96.7	98.5	95.1	95.9	95.1	0.8	95.1	0.8	中核市	奈良市
大和高田市	2,890,987	348,968	2,877,484	944,368	7,061,807	2,761,829	338,503	2,633,691	896,993	6,631,016	95.5	97.0	91.5	93.9	93.8	0.1	94.4	▲0.5	都市Ⅱ-3	大和高田市
大和郡山市	4,208,477	1,126,844	5,729,609	1,675,232	12,740,162	4,009,497	1,104,044	5,292,759	1,592,626	11,998,926	95.3	98.0	92.4	94.2	93.9	0.3	94.4	▲0.2	都市Ⅱ-3	大和郡山市
天理市	2,820,161	409,703	3,633,877	1,165,436	8,029,177	2,654,851	401,717	3,403,240	1,115,743	7,575,551	94.1	98.1	93.7	94.4	94.0	0.4	94.4	0.0	都市Ⅱ-3	天理市
橿原市	6,433,905	935,154	6,637,569	2,411,666	16,418,294	6,127,705	927,389	6,262,953	2,316,490	15,634,537	95.2	99.2	94.4	95.2	94.7	0.5	91.7	3.5	都市Ⅲ-3	橿原市
桜井市	2,494,662	296,588	2,569,195	975,691	6,336,136	2,470,022	295,195	2,534,509	963,795	6,263,521	99.0	99.5	98.6	98.9	98.3	0.6	94.4	4.5	都市Ⅱ-3	桜井市
五條市	1,188,608	191,451	1,642,607	437,836	3,460,502	1,165,691	191,117	1,582,397	427,731	3,366,936	98.1	99.8	96.3	97.3	95.8	1.5	91.9	5.4	都市Ⅰ-1	五條市
御所市	1,035,051	165,603	1,436,783	413,733	3,051,170	985,882	163,454	1,313,916	395,495	2,858,747	95.2	98.7	91.4	93.7	93.5	0.2	94.2	▲0.5	都市Ⅰ-2	御所市
生駒市	8,818,077	762,829	6,551,823	2,019,482	18,152,211	8,441,820	752,448	6,019,170	1,853,323	17,066,761	95.7	98.6	91.9	94.0	93.5	0.5	91.7	2.3	都市Ⅲ-3	生駒市
香芝市	4,554,763	325,517	3,829,207	471,899	9,181,386	4,410,502	324,288	3,575,538	465,514	8,775,842	96.8	99.6	93.4	95.6	95.4	0.2	94.4	1.2	都市Ⅱ-3	香芝市
葛城市	1,622,555	301,726	2,009,087	325,665	4,259,033	1,551,112	297,926	1,872,135	315,214	4,036,387	95.6	98.7	93.2	94.8	93.9	0.9	94.2	0.6	都市Ⅰ-2	葛城市
宇陀市	1,236,260	87,764	1,282,782	272,296	2,879,102	1,190,554	86,336	1,195,561	264,894	2,737,345	96.3	98.4	93.2	95.1	94.1	1.0	91.9	3.2	都市Ⅰ-1	宇陀市
山添村	127,621	23,443	302,531	21,633	475,228	124,986	23,235	291,716	21,357	461,294	97.9	99.1	96.4	97.1	97.5	▲0.4	95.5	1.6	町村Ⅰ-0	山添村
平群町	987,493	43,130	875,358	120,464	2,026,445	977,860	42,891	851,984	119,357	1,992,092	99.0	99.4	97.3	98.3	98.1	0.2	93.7	4.6	町村Ⅳ-2	平群町
三郷町	1,120,585	29,519	947,901	258,069	2,356,074	1,100,825	28,108	794,887	228,430	2,152,250	98.2	95.2	83.9	91.3	90.1	1.2	94.4	▲3.1	町村Ⅴ-2	三郷町
斑鳩町	1,407,640	74,317	1,191,141	313,199	2,986,297	1,379,727	74,267	1,139,461	305,997	2,899,452	98.0	99.9	95.7	97.1	96.8	0.3	94.4	2.7	町村Ⅴ-2	斑鳩町
安堵町	351,672	40,607	352,809	43,489	788,577	325,146	40,557	344,356	41,949	752,008	92.5	99.9	97.6	95.4	95.0	0.4	94.0	1.4	町村Ⅱ-2	安堵町
川西町	393,100	97,241	607,734	55,520	1,153,595	381,979	97,241	593,178	54,474	1,126,872	97.2	100.0	97.6	97.7	97.2	0.5	94.0	3.7	町村Ⅱ-2	川西町
三宅町	307,312	24,590	234,080	61,899	627,881	306,482	24,590	230,148	61,886	623,106	99.7	100.0	98.3	99.2	99.2	0.0	94.0	5.2	町村Ⅱ-2	三宅町
田原本町	1,476,184	204,718	1,658,461	470,454	3,809,817	1,413,989	203,252	1,573,725	455,722	3,646,688	95.8	99.3	94.9	95.7	95.8	▲0.1	94.4	1.3	町村Ⅴ-2	田原本町
曾爾村	52,425	4,177	60,895	12,203	129,700	51,216	3,977	56,287	11,899	123,379	97.7	95.2	92.4	95.1	94.2	0.9	96.0	▲0.9	町村Ⅰ-1	曾爾村
御杖村	38,006	2,303	60,226	9,652	110,187	37,481	2,303	55,502	9,144	104,430	98.6	100.0	92.2	94.8	94.7	0.1	96.0	▲1.2	町村Ⅰ-1	御杖村
高取町	280,144	19,989	335,098	81,973	717,204	268,832	18,560	299,638	80,611	667,641	96.0	92.9	89.4	93.1	94.1	▲1.0	94.0	▲0.9	町村Ⅱ-2	高取町
明日香村	242,656	11,090	131,628	54,306	439,680	240,887	10,553	128,763	54,252	434,455	99.3	95.2	97.8	98.8	98.5	0.3	94.0	4.8	町村Ⅱ-2	明日香村
上牧町	1,064,187	77,355	973,066	203,531	2,318,139	1,010,479	75,273	815,149	199,345	2,100,246	95.0	97.3	83.8	90.6	91.3	▲0.7	94.4	▲3.8	町村Ⅴ-2	上牧町
王寺町	1,378,069	220,408	1,091,866	350,869	3,041,212	1,366,188	219,997	1,083,599	349,335	3,019,119	99.1	99.8	99.2	99.3	99.1	0.2	94.4	4.9	町村Ⅴ-2	王寺町
広陵町	2,090,196	129,644	1,645,308	241,791	4,106,939	2,052,141	128,351	1,581,181	240,661	4,002,334	98.2	99.0	96.1	97.5	97.2	0.3	94.4	3.1	町村Ⅴ-2	広陵町
河合町	1,063,047	119,655	858,656	126,398	2,167,756	1,022,207	117,731	807,013	124,532	2,071,483	96.2	98.4	94.0	95.6	95.3	0.3	93.7	1.9	町村Ⅳ-2	河合町
吉野町	268,694	28,469	386,889	65,194	749,246	260,919	28,469	364,833	64,481	718,702	97.1	100.0	94.3	95.9	95.6	0.3	94.0	1.9	町村Ⅱ-2	吉野町
大淀町	747,058	100,662	947,799	189,605	1,985,124	713,302	100,249	877,346	187,533	1,878,430	95.5	99.6	92.6	94.6	94.5	0.1	93.7	0.9	町村Ⅳ-2	大淀町
下市町	211,843	24,286	254,122	31,108	521,359	208,499	24,136	237,481	30,856	500,972	98.4	99.4	93.5	96.1	95.1	1.0	94.0	2.1	町村Ⅱ-2	下市町
黒滝村	23,083	2,445	35,442	5,900	66,870	22,017	2,428	34,942	5,850	65,237	95.4	99.3	98.6	97.6	98.0	▲0.4	94.4	3.2	町村Ⅰ-2	黒滝村
天川村	57,856	6,002	110,336	22,308	196,502	46,025	5,943	102,390	21,542	175,900	79.6	99.0	92.8	89.5	90.6	▲1.1	94.4	▲4.9	町村Ⅰ-2	天川村
野迫川村	16,210	2,509	58,413	2,481	79,613	15,922	2,509	51,711	2,463	72,605	98.2	100.0	88.5	91.2	90.8	0.4	95.5	▲4.3	町村Ⅰ-0	野迫川村
十津川村	132,900	33,752	557,991	32,321	756,964	130,657	33,752	520,764	32,279	717,452	98.3	100.0	93.3	94.8	94.4	0.4	94.4	0.4	町村Ⅰ-2	十津川村
下北山村	30,962	10,903	210,852	8,000	260,717	29,813	10,903	207,682	7,885	256,283	96.3	100.0	98.5	98.3	98.7	▲0.4	94.4	3.9	町村Ⅰ-2	下北山村
上北山村	26,288	4,342	67,636	3,298	101,564	25,119	3,953	66,435	3,284	98,791	95.6	91.0	98.2	97.3	97.7	▲0.4	94.4	2.9	町村Ⅰ-2	上北山村
川上村	45,779	6,778	353,754	8,365	414,676	42,452	6,648	348,302	7,669	405,071	92.7	98.1	98.5	97.7	97.9	▲0.2	94.4	3.3	町村Ⅰ-2	川上村
東吉野村	45,623	6,278	72,089	9,542	133,532	44,493	6,278	70,500	9,511	130,782	97.5	100.0	97.8	97.9	96.8	1.1	96.0	1.9	町村Ⅰ-1	東吉野村
市計	60,369,768	8,297,657	58,266,850	18,113,974	145,048,249	58,075,912	8,178,075	54,774,997	17,181,829	138,210,813	96.2	98.6	94.0	95.3	94.7	0.6				市計
町村計	13,986,633	1,348,612	14,382,081	2,803,572	32,520,898	13,599,643	1,336,154	13,528,973	2,732,304	31,197,074	97.2	99.1	94.1	95.9	95.7	0.2				町村計
県計	74,356,401	9,646,269	72,648,931	20,917,546	177,569,147	71,675,555	9,514,229	68,303,970	19,914,133	169,407,887	96.4	98.6	94.0	95.4	94.9	0.5				県計

【出典：地方財政状況調査】

■平成28年度 市町村税主要税目の徴収実績【現年課税分】

(単位：千円、%)

市町村名	調定済額					収入済額					徴収率				前年度徴収率	徴収率比較(N-O)	市町村名
	個人住民税(A)	法人住民税(B)	固定資産税(C)	その他(D)	合計(E)	個人住民税(F)	法人住民税(G)	固定資産税(H)	その他(I)	合計(J)	個人住民税(F/A)	法人住民税(G/B)	固定資産税(H/C)	合計(J/E)			
奈良市	22,228,656	3,299,993	18,994,937	6,557,955	51,081,541	22,057,496	3,285,340	18,828,235	6,497,617	50,668,688	99.2	99.6	99.1	99.2	99.0	0.2	奈良市
大和高田市	2,748,499	339,904	2,659,217	901,888	6,649,508	2,717,728	337,831	2,571,535	884,465	6,511,559	98.9	99.4	96.7	97.9	98.6	▲0.7	大和高田市
大和郡山市	4,008,251	1,105,516	5,296,564	1,596,499	12,006,830	3,945,648	1,102,443	5,219,065	1,578,652	11,845,808	98.4	99.7	98.5	98.7	98.6	0.1	大和郡山市
天理市	2,662,553	402,508	3,401,457	1,118,696	7,585,214	2,627,189	400,566	3,357,512	1,106,838	7,492,105	98.7	99.5	98.7	98.8	98.7	0.1	天理市
橿原市	6,132,218	929,459	6,242,464	2,317,545	15,621,686	6,056,491	926,685	6,172,545	2,295,234	15,450,955	98.8	99.7	98.9	98.9	98.9	0.0	橿原市
桜井市	2,468,728	295,416	2,532,111	963,418	6,259,673	2,457,377	294,935	2,519,986	959,116	6,231,414	99.5	99.8	99.5	99.5	99.6	▲0.1	桜井市
五條市	1,159,986	191,140	1,549,034	425,120	3,325,280	1,152,460	191,044	1,539,084	422,471	3,305,059	99.4	99.9	99.4	99.4	99.2	0.2	五條市
御所市	989,394	163,190	1,325,138	398,377	2,876,099	976,968	162,546	1,299,004	393,286	2,831,804	98.7	99.6	98.0	98.5	98.5	0.0	御所市
生駒市	8,431,676	751,671	6,006,393	1,851,223	17,040,963	8,379,330	749,386	5,965,047	1,840,789	16,934,552	99.4	99.7	99.3	99.4	99.4	0.0	生駒市
香芝市	4,405,282	324,306	3,571,234	466,069	8,766,891	4,368,871	323,796	3,518,707	463,862	8,675,236	99.2	99.8	98.5	99.0	98.5	0.5	香芝市
葛城市	1,553,488	297,797	1,870,392	316,995	4,038,672	1,534,318	297,280	1,848,393	313,905	3,993,896	98.8	99.8	98.8	98.9	98.9	0.0	葛城市
宇陀市	1,183,720	86,371	1,180,717	265,639	2,716,447	1,175,244	85,766	1,170,439	263,339	2,694,788	99.3	99.3	99.1	99.2	99.1	0.1	宇陀市
山添村	125,346	23,285	293,638	21,429	463,698	124,459	23,185	290,341	21,256	459,241	99.3	99.6	98.9	99.0	99.2	▲0.2	山添村
平群町	977,763	42,971	851,441	119,309	1,991,484	974,136	42,841	845,218	119,027	1,981,222	99.6	99.7	99.3	99.5	99.5	0.0	平群町
三郷町	1,097,447	28,157	788,426	227,274	2,141,304	1,091,017	28,107	783,625	225,953	2,128,702	99.4	99.8	99.4	99.4	98.8	0.6	三郷町
斑鳩町	1,378,584	74,276	1,137,450	306,068	2,896,378	1,369,569	74,226	1,126,021	304,123	2,873,939	99.3	99.9	99.0	99.2	99.2	0.0	斑鳩町
安堵町	325,463	40,557	344,201	42,279	752,500	319,436	40,557	341,878	41,702	743,573	98.1	100.0	99.3	98.8	99.2	▲0.4	安堵町
川西町	380,428	97,241	590,980	54,376	1,123,025	378,324	97,241	588,556	54,129	1,118,250	99.4	100.0	99.6	99.6	99.6	0.0	川西町
三宅町	306,096	24,590	230,851	61,899	623,436	305,991	24,590	230,109	61,886	622,576	100.0	100.0	99.7	99.9	99.8	0.1	三宅町
田原本町	1,420,157	202,225	1,578,107	458,009	3,658,498	1,403,894	201,745	1,560,423	453,575	3,619,637	98.9	99.8	98.9	98.9	99.1	▲0.2	田原本町
曽爾村	51,233	4,027	56,666	12,019	123,945	50,995	3,977	55,583	11,878	122,433	99.5	98.8	98.1	98.8	98.5	0.3	曽爾村
御杖村	36,942	2,303	56,446	9,270	104,961	36,897	2,303	55,073	9,083	103,356	99.9	100.0	97.6	98.5	98.7	▲0.2	御杖村
高取町	270,669	18,354	305,046	80,860	674,929	267,321	18,560	296,907	80,374	663,162	98.8	101.1	97.3	98.3	98.7	▲0.4	高取町
明日香村	240,503	10,395	127,971	54,280	433,149	240,121	10,395	127,574	54,252	432,342	99.8	100.0	99.7	99.8	99.9	▲0.1	明日香村
上牧町	1,012,072	75,163	844,015	200,197	2,131,447	1,001,784	74,829	798,022	198,649	2,073,284	99.0	99.6	94.6	97.3	97.0	0.3	上牧町
王寺町	1,362,538	220,097	1,082,442	349,263	3,014,340	1,360,614	219,997	1,081,430	348,963	3,011,004	99.9	100.0	99.9	99.9	99.9	0.0	王寺町
広陵町	2,047,843	128,778	1,575,818	240,846	3,993,285	2,041,836	128,132	1,570,099	240,458	3,980,525	99.7	99.5	99.6	99.7	99.7	0.0	広陵町
河合町	1,024,951	118,213	810,116	124,808	2,078,088	1,013,629	117,445	797,532	124,153	2,052,759	98.9	99.4	98.4	98.8	99.0	▲0.2	河合町
吉野町	259,442	28,274	363,863	64,753	716,332	257,899	28,274	359,680	64,377	710,230	99.4	100.0	98.9	99.1	99.0	0.1	吉野町
大淀町	713,332	100,264	880,799	188,062	1,882,457	704,732	100,164	864,454	186,975	1,856,325	98.8	99.9	98.1	98.6	98.8	▲0.2	大淀町
下市町	208,209	24,107	237,081	30,915	500,312	207,513	24,057	235,710	30,837	498,117	99.7	99.8	99.4	99.6	99.6	0.0	下市町
黒滝村	22,124	2,428	35,192	5,885	65,629	21,571	2,428	34,890	5,846	64,735	97.5	100.0	99.1	98.6	98.7	▲0.1	黒滝村
天川村	48,646	5,944	102,542	21,576	178,708	45,415	5,943	100,675	21,421	173,454	93.4	100.0	98.2	97.1	95.1	2.0	天川村
野迫川村	15,742	2,459	52,832	2,469	73,502	15,742	2,459	51,702	2,463	72,366	100.0	100.0	97.9	98.5	98.4	0.1	野迫川村
十津川村	130,016	33,702	522,133	32,215	718,066	129,730	33,702	518,933	32,215	714,580	99.8	100.0	99.4	99.5	99.3	0.2	十津川村
下北山村	29,815	10,903	208,717	7,901	257,336	29,663	10,903	207,628	7,854	256,048	99.5	100.0	99.5	99.5	99.7	▲0.2	下北山村
上北山村	25,243	3,920	66,657	3,287	99,107	24,962	3,786	66,435	3,280	98,463	98.9	96.6	99.7	99.4	99.3	0.1	上北山村
川上村	42,621	6,778	348,615	7,812	405,826	42,123	6,648	347,319	7,572	403,662	98.8	98.1	99.6	99.5	99.5	0.0	川上村
東吉野村	43,594	6,148	70,683	9,500	129,925	43,274	6,148	70,392	9,499	129,313	99.3	100.0	99.6	99.5	98.7	0.8	東吉野村
市計	57,972,451	8,187,271	54,629,658	17,179,424	137,968,804	57,449,120	8,157,618	54,009,552	17,019,574	136,635,864	99.1	99.6	98.9	99.0	98.9	0.1	市計
町村計	13,596,819	1,335,559	13,562,728	2,736,561	31,231,667	13,502,647	1,332,642	13,406,209	2,721,800	30,963,298	99.3	99.8	98.8	99.1	99.1	0.0	町村計
県計	71,569,270	9,522,830	68,192,386	19,915,985	169,200,471	70,951,767	9,490,260	67,415,761	19,741,374	167,599,162	99.1	99.7	98.9	99.1	99.0	0.1	県計

【出典：地方財政状況調査】

■平成28年度 市町村税主要税目の徴収実績【滞納繰越分】

(単位：千円、%)

市町村名	調定済額					収入済額					徴収率				前年度徴収率 (O)	徴収率比較 (N-O) (P)	市町村名
	個人住民税 (A)	法人住民税 (B)	固定資産税 (C)	その他 (D)	合計 (E)	個人住民税 (F)	法人住民税 (G)	固定資産税 (H)	その他 (I)	合計 (J)	個人住民税 (F/A) (K)	法人住民税 (G/B) (L)	固定資産税 (H/C) (M)	合計 (J/E) (N)			
奈良市	837,606	45,517	1,071,890	442,715	2,397,728	248,951	10,318	260,893	76,394	596,556	29.7	22.7	24.3	24.9	35.4	▲ 10.5	奈良市
大和高田市	142,488	9,064	218,267	42,480	412,299	44,101	672	62,156	12,528	119,457	31.0	7.4	28.5	29.0	25.0	▲ 4.0	大和高田市
大和郡山市	200,226	21,328	433,045	78,733	733,332	63,849	1,601	73,694	13,974	153,118	31.9	7.5	17.0	20.9	20.8	▲ 0.1	大和郡山市
天理市	157,608	7,195	232,420	46,740	443,963	27,662	1,151	45,728	8,905	83,446	17.6	16.0	19.7	18.8	24.1	▲ 5.3	天理市
橿原市	301,687	5,695	395,105	94,121	796,608	71,214	704	90,408	21,256	183,582	23.6	12.4	22.9	23.0	23.3	▲ 0.3	橿原市
桜井市	25,934	1,172	37,084	12,273	76,463	12,645	260	14,523	4,679	32,107	48.8	22.2	39.2	42.0	37.7	▲ 4.3	桜井市
五條市	28,622	311	93,573	12,716	135,222	13,231	73	43,313	5,260	61,877	46.2	23.5	46.3	45.8	27.1	▲ 18.7	五條市
御所市	45,657	2,413	111,645	15,356	175,071	8,914	908	14,912	2,209	26,943	19.5	37.6	13.4	15.4	18.7	▲ 3.3	御所市
生駒市	386,401	11,158	545,430	168,259	1,111,248	62,490	3,062	54,123	12,534	132,209	16.2	27.4	9.9	11.9	12.3	▲ 0.4	生駒市
香芝市	149,481	1,211	257,973	5,830	414,495	41,631	492	56,831	1,652	100,606	27.9	40.6	22.0	24.3	29.3	▲ 5.0	香芝市
葛城市	69,067	3,929	138,695	8,670	220,361	16,794	646	23,742	1,309	42,491	24.3	16.4	17.1	19.3	17.8	▲ 1.5	葛城市
宇陀市	52,540	1,393	102,065	6,657	162,655	15,310	570	25,122	1,555	42,557	29.1	40.9	24.6	26.2	29.6	▲ 3.4	宇陀市
山添村	2,275	158	8,893	204	11,530	527	50	1,375	101	2,053	23.2	31.6	15.5	17.8	12.7	▲ 5.1	山添村
平群町	9,730	159	23,917	1,155	34,961	3,724	50	6,766	330	10,870	38.3	31.4	28.3	31.1	35.6	▲ 4.5	平群町
三郷町	23,138	1,362	159,475	30,795	214,770	9,808	1	11,262	2,477	23,548	42.4	0.1	7.1	11.0	10.3	▲ 0.7	三郷町
斑鳩町	29,056	41	53,691	7,131	89,919	10,158	41	13,440	1,874	25,513	35.0	100.0	25.0	28.4	30.7	▲ 2.3	斑鳩町
安堵町	26,209	50	8,608	1,210	36,077	5,710	0	2,478	247	8,435	21.8	0.0	28.8	23.4	30.5	▲ 7.1	安堵町
川西町	12,672	0	16,754	1,144	30,570	3,655	0	4,622	345	8,622	28.8	—	27.6	28.2	20.2	▲ 8.0	川西町
三宅町	1,216	0	3,229	0	4,445	491	0	39	0	530	40.4	—	1.2	11.9	17.3	▲ 5.4	三宅町
田原本町	56,027	2,493	80,354	12,445	151,319	10,095	1,507	13,302	2,147	27,051	18.0	60.4	16.6	17.9	23.3	▲ 5.4	田原本町
曽爾村	1,192	150	4,229	184	5,755	221	0	704	21	946	18.5	0.0	16.6	16.4	7.3	▲ 9.1	曽爾村
御杖村	1,064	0	3,780	382	5,226	584	0	429	61	1,074	54.9	—	11.3	20.6	16.6	▲ 4.0	御杖村
高取町	9,475	1,635	30,052	1,113	42,275	1,511	0	2,731	237	4,479	15.9	0.0	9.1	10.6	16.9	▲ 6.3	高取町
明日香村	2,153	695	3,657	26	6,531	766	158	1,189	0	2,113	35.6	22.7	32.5	32.4	45.5	▲ 13.1	明日香村
上牧町	52,115	2,192	129,051	3,334	186,692	8,695	444	17,127	696	26,962	16.7	20.3	13.3	14.4	20.1	▲ 5.7	上牧町
王寺町	15,531	311	9,424	1,606	26,872	5,574	0	2,169	372	8,115	35.9	0.0	23.0	30.2	27.1	▲ 3.1	王寺町
広陵町	42,353	866	69,490	945	113,654	10,305	219	11,082	203	21,809	24.3	25.3	15.9	19.2	16.1	▲ 3.1	広陵町
河合町	38,096	1,442	48,540	1,590	89,668	8,578	286	9,481	379	18,724	22.5	19.8	19.5	20.9	18.4	▲ 2.5	河合町
吉野町	9,252	195	23,026	441	32,914	3,020	195	5,153	104	8,472	32.6	100.0	22.4	25.7	22.2	▲ 3.5	吉野町
大淀町	33,726	398	67,000	1,543	102,667	8,570	85	12,892	558	22,105	25.4	21.4	19.2	21.5	23.4	▲ 1.9	大淀町
下市町	3,634	179	17,041	193	21,047	986	79	1,771	19	2,855	27.1	44.1	10.4	13.6	16.0	▲ 2.4	下市町
黒滝村	959	17	250	15	1,241	446	0	52	4	502	46.5	0.0	20.8	40.5	63.7	▲ 23.2	黒滝村
天川村	9,210	58	7,794	732	17,794	610	0	1,715	121	2,446	6.6	0.0	22.0	13.7	14.1	▲ 0.4	天川村
野迫川村	468	50	5,581	12	6,111	180	50	9	0	239	38.5	100.0	0.2	3.9	6.7	▲ 2.8	野迫川村
十津川村	2,884	50	35,858	106	38,898	927	50	1,831	64	2,872	32.1	100.0	5.1	7.4	10.5	▲ 3.1	十津川村
下北山村	1,147	0	2,135	99	3,381	150	0	54	31	235	13.1	—	2.5	7.0	40.7	▲ 33.7	下北山村
上北山村	1,045	422	979	11	2,457	157	167	0	4	328	15.0	39.6	0.0	13.3	12.9	▲ 0.4	上北山村
川上村	3,158	0	5,139	553	8,850	329	0	983	97	1,409	10.4	—	19.1	15.9	12.9	▲ 3.0	川上村
東吉野村	2,029	130	1,406	42	3,607	1,219	130	108	12	1,469	60.1	100.0	7.7	40.7	28.0	▲ 12.7	東吉野村
市計	2,397,317	110,386	3,637,192	934,550	7,079,445	626,792	20,457	765,445	162,255	1,574,949	26.1	18.5	21.0	22.2	26.8	▲ 4.6	市計
町村計	389,814	13,053	819,353	67,011	1,289,231	96,996	3,512	122,764	10,504	233,776	24.9	26.9	15.0	18.1	20.1	▲ 2.0	町村計
県計	2,787,131	123,439	4,456,545	1,001,561	8,368,676	723,788	23,969	888,209	172,759	1,808,725	26.0	19.4	19.9	21.6	25.9	▲ 4.3	県計

【出典：地方財政状況調査】

■平成28年度 市町村別不納欠損処理状況

(単位：千円、件)

市町村名	調定済額			収入済額			徴収率 (D/A)	不納欠損処理額						滞納繰越分 調定済額に 占める執行 停止を経な かった消滅 時効の割合 (M/C)	不納欠損 処理額が 調定に 占める割合 (H/A)	市町村名
	合計	現年課税分	滞納繰越分	合計	現年課税分	滞納繰越分		合計	執行停止 (注1)	即時消滅 (注2)	消滅時効 (注3)	うち執行停止 中であつたもの				
												(L)	(M)			
(A)	(B)	(C)	(D)	(E)	(F)	(G)	(H)	(I)	(J)	(K)	(L)	(M)	(N)	(O)		
奈良市	53,479,269	51,081,541	2,397,728	51,265,244	50,668,688	596,556	95.9%	513,572	19,082	425,974	68,516	10,862	57,654	2.4%	1.0%	奈良市
大和高田市	7,061,807	6,649,508	412,299	6,631,016	6,511,559	119,457	93.9%	28,925	1,519	0	27,406	995	26,411	6.4%	0.4%	大和高田市
大和郡山市	12,740,162	12,006,830	733,332	11,998,926	11,845,808	153,118	94.2%	73,171	8,310	56,128	8,733	3,524	5,209	0.7%	0.6%	大和郡山市
天理市	8,029,177	7,585,214	443,963	7,575,551	7,492,105	83,446	94.4%	25,376	4,797	5,041	15,538	1,955	13,583	3.1%	0.3%	天理市
橿原市	16,418,294	15,621,686	796,608	15,634,537	15,450,955	183,582	95.2%	55,117	47,275	651	7,191	7,138	53	0.0%	0.3%	橿原市
桜井市	6,336,136	6,259,673	76,463	6,263,521	6,231,414	32,107	98.9%	13,712	10,959	1,009	1,744	1,744	0	-	0.2%	桜井市
五條市	3,460,502	3,325,280	135,222	3,366,936	3,305,059	61,877	97.3%	8,712	4,281	386	4,045	4,045	0	-	0.3%	五條市
御所市	3,051,170	2,876,099	175,071	2,858,747	2,831,804	26,943	93.7%	23,139	6,347	5,344	11,448	3,411	8,037	4.6%	0.8%	御所市
生駒市	18,152,211	17,040,963	1,111,248	17,066,761	16,934,552	132,209	94.0%	59,883	49,373	381	10,129	10,129	0	-	0.3%	生駒市
香芝市	9,181,386	8,766,891	414,495	8,775,842	8,675,236	100,606	95.6%	22,182	18,527	1,964	1,691	1,625	66	0.0%	0.2%	香芝市
葛城市	4,259,033	4,038,672	220,361	4,036,387	3,993,896	42,491	94.8%	16,107	3,188	1,820	11,099	7,814	3,285	1.5%	0.4%	葛城市
宇陀市	2,879,102	2,716,447	162,655	2,737,345	2,694,788	42,557	95.1%	7,359	2,807	286	4,266	1,402	2,864	1.8%	0.3%	宇陀市
山添村	475,228	463,698	11,530	461,294	459,241	2,053	97.1%	428	23	0	405	0	405	3.5%	0.1%	山添村
平群町	2,026,445	1,991,484	34,961	1,992,092	1,981,222	10,870	98.3%	4,339	3,004	130	1,205	1,205	0	-	0.2%	平群町
三郷町	2,356,074	2,141,304	214,770	2,152,250	2,128,702	23,548	91.3%	3,210	658	129	2,423	1,889	534	0.2%	0.1%	三郷町
斑鳩町	2,986,297	2,896,378	89,919	2,899,452	2,873,939	25,513	97.1%	6,256	4,984	768	504	504	0	-	0.2%	斑鳩町
安堵町	788,577	752,500	36,077	752,008	743,573	8,435	95.4%	10,709	112	8,671	1,926	509	1,417	3.9%	1.4%	安堵町
川西町	1,153,595	1,123,025	30,570	1,126,872	1,118,250	8,622	97.7%	836	679	0	157	78	79	0.3%	0.1%	川西町
三宅町	627,881	623,436	4,445	623,106	622,576	530	99.2%	754	754	0	0	0	0	-	0.1%	三宅町
田原本町	3,809,817	3,658,498	151,319	3,646,688	3,619,637	27,051	95.7%	17,355	13,828	0	3,527	870	2,657	1.8%	0.5%	田原本町
曽爾村	129,700	123,945	5,755	123,379	122,433	946	95.1%	411	0	0	411	0	411	7.1%	0.3%	曽爾村
御杖村	110,187	104,961	5,226	104,430	103,356	1,074	94.8%	1,516	0	1,201	315	10	305	5.8%	1.4%	御杖村
高取町	717,204	674,929	42,275	667,641	663,162	4,479	93.1%	1,346	381	204	761	105	656	1.6%	0.2%	高取町
明日香村	439,680	433,149	6,531	434,455	432,342	2,113	98.8%	14	0	7	7	0	7	0.1%	0.0%	明日香村
上牧町	2,318,139	2,131,447	186,692	2,100,246	2,073,284	26,962	90.6%	22,584	16,387	406	5,791	0	5,791	3.1%	1.0%	上牧町
王寺町	3,041,212	3,014,340	26,872	3,019,119	3,011,004	8,115	99.3%	1,192	910	282	0	0	0	-	0.0%	王寺町
広陵町	4,106,939	3,993,285	113,654	4,002,334	3,980,525	21,809	97.5%	3,318	2,500	599	219	0	219	0.2%	0.1%	広陵町
河合町	2,167,756	2,078,088	89,668	2,071,483	2,052,759	18,724	95.6%	6,314	6,162	104	48	0	48	0.1%	0.3%	河合町
吉野町	749,246	716,332	32,914	718,702	710,230	8,472	95.9%	1,164	291	68	805	385	420	1.3%	0.2%	吉野町
大淀町	1,985,124	1,882,457	102,667	1,878,430	1,856,325	22,105	94.6%	1,224	0	0	1,224	1,058	166	0.2%	0.1%	大淀町
下市町	521,359	500,312	21,047	500,972	498,117	2,855	96.1%	2,816	478	169	2,169	2,108	61	0.3%	0.5%	下市町
黒滝村	66,870	65,629	1,241	65,237	64,735	502	97.6%	67	37	0	30	30	0	-	0.1%	黒滝村
天川村	196,502	178,708	17,794	175,900	173,454	2,446	89.5%	43	0	0	43	0	43	0.2%	0.0%	天川村
野迫川村	79,613	73,502	6,111	72,605	72,366	239	91.2%	3,436	3,413	6	17	0	17	0.3%	4.3%	野迫川村
十津川村	756,964	718,066	38,898	717,452	714,580	2,872	94.8%	196	0	12	184	0	184	0.5%	0.0%	十津川村
下北山村	260,717	257,336	3,381	256,283	256,048	235	98.3%	149	0	149	0	0	0	-	0.1%	下北山村
上北山村	101,564	99,107	2,457	98,791	98,463	328	97.3%	179	0	0	179	0	179	7.3%	0.2%	上北山村
川上村	414,676	405,826	8,850	405,071	403,662	1,409	97.7%	307	0	0	307	0	307	3.5%	0.1%	川上村
東吉野村	133,532	129,925	3,607	130,782	129,313	1,469	97.9%	97	57	0	40	0	40	1.1%	0.1%	東吉野村
市計	145,048,249	137,968,804	7,079,445	138,210,813	136,635,864	1,574,949	95.3%	847,255	176,465	498,984	171,806	54,644	117,162	1.7%	0.6%	市計
町村計	32,520,898	31,231,667	1,289,231	31,197,074	30,963,298	233,776	95.9%	90,260	54,658	12,905	22,697	8,751	13,946	1.1%	0.3%	町村計
町計	177,569,147	169,200,471	8,368,676	169,407,887	167,599,162	1,808,725	95.4%	937,515	231,123	511,889	194,503	63,395	131,108	1.6%	0.5%	町計

(注1) 執行停止…滞納処分をすることのできる財産がない等の理由により滞納処分の執行停止をし、それが3年間継続して納税義務が消滅したもの【地方税法第15条の7第4項】  
 (注2) 即時消滅…滞納処分の執行停止をした場合において、徴収不能ことが明らかであるため、直ちに納税義務を消滅させたもの【地方税法第15条の7第5項】  
 (注3) 消滅時効…徴収権を5年間行使しないことによって、時効により消滅したもの【地方税法第18条第1項】

出典：地方財政状況調査、奈良県独自調査